

安楽亭の地図



〈QRコード〉
安楽亭の地図が
表示されます。



▼シマシマ模様が目印



【安楽亭への行き方】

大元駅から線路沿いを
南に徒歩五分。

財政支援をお願いしています

安楽亭の運営や夜回りなどの活動は、寄付や会費により運営をしています。財政面でのご支援をよろしくお願い致します。

〈ご寄付・会員になる方法〉

寄付をする・会員になるには次の(1)~(3)のいずれかの方法があります。

(1)検索サイトから **okayamakizuna.com** で検索し、
きずなのホームページから手続きを行う。

(2)QRコードを読み取り、
専用ページ
(ファンディングサイト Syncable)
から手続きを行う。



(3)ゆうちょ銀行（郵便局）備え付けの振込用紙をご
利用の上、振込を行う。

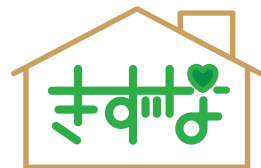
◆金融機関 ゆうちょ銀行

◆口座名義人 NPO法人岡山・ホームレス支援きずな

◆口座番号 01310-0-99711

*ご入金の際に手数料がかかります。ご負担をよろしくお願いいたします。

住所 / お問い合わせ窓口



NPO法人岡山きずな

岡山市北区中山下 1-5-25
YMCA せとうち内(事務局)

TEL :086-221-2822

FAX :086-201-5508

Email :okayamakizuna@gmail.com

URL :okayamakizuna.com

QRコードから
もお問い合わせ
ができます。



ホームレス状態にある方の
いのちを守り
いのちをつなぐ
ホームレスを
生まない
社会をつくるために
共に働く地域の誰もが
孤立せず
共に歩み
共に生きる

特定非営利活動法人
岡山 きずな

きずなの活動

当法人は「ホームレス」状態を住まいや金銭といった「物理的な困窮」だけでなく、「人間関係の困窮」をもしめす言葉としてとらえ、家族・友人・知人・地域など、支え合う人間関係そのものに困窮している状態をとらえています。人間関係の再構築や地域生活の定着、継続支援が必要と考えており、さまざまな事業を展開しています。

安楽亭の運営

きずなではボランティアを中心に、生活に困窮されている方を対象として安楽亭食堂を運営しています。地域の居場所としても利用できます。また、月曜日と金曜日は住まいをもたない方を対象に入浴と洗濯のサービスも提供しています。

月曜の会 (月) 9:00-13:00



ホームレス状態にある方をはじめ、地域住民の方、ボランティア、法人スタッフが集い、様々なテーマについておしゃべりをするを通じ、孤立の解消をはかります。昼食も提供します。

■■ 食事提供時間 11:00 ~ ■■

畑作業 (水) 9:00-12:00



安楽亭の敷地内に畑をお借りして、安楽亭を利用される方や地域の方と野菜を栽培しています。参加された方を対象に軽食の提供もしています。

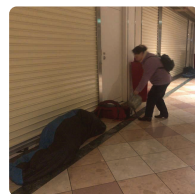
金曜食堂 (金) 14:30-19:00



主に、生活に困窮されている方を対象に食事の提供をしています。路上での炊き出しではなく、食卓を囲んで、温かい食事を会話を交えながらとることも目的として開催しています。

■■ 食事提供時間 17:00 ~ ■■

夜回り (水) 23:30~24:50



岡山駅地下街を中心に市街地をボランティアと法人スタッフが巡回し、ホームレス状態の方々への声かけ、相談対応を行いながら食料の配布を行います。

夜回りの食料配布場所・時間(水) 23:40~24:00

ユアーズさんすて岡山店の向かい側の地下出入り口です。



〈QRコード〉
配布場所が
googleEarthで
表示されます。

* 24:00~食料配布場所を離れ巡回を行います。

ボランティアを募集しています。



安楽亭や夜回りでは随時ボランティアを募集しています。ホームレス支援に関心がある、何か自分にできることをしてみたい等、きずなの活動に参加してみたいという方をお待ちしております。ボランティア活動に関する詳しい情報はホームページをご覧ください。携帯からホームページへアクセスされる方は、左のQRコードを読み取って下さい。



安楽亭の環境設備の一部は、公益社団法人橋本財団の助成金により整備されています。

自立支援事業

岡山市委託事業 一時生活支援事業ひびき



生活困窮者自立支援制度に基づき、18歳以上の住居のない生活困窮者に対して、宿泊場所や衣類の提供を行い、原則3カ月で就労の定着や福祉サービスの調整など支援を行います。

自立準備ホームなごみ



法務省の更生保護事業として、主に住居のない刑余者に対して岡山保護観察所からの委託で衣食住の提供を行いながら、地域での自立生活に向けた支援を行います。

日常生活支援 住居施設かなで



生活保護法に基づき制度化された住居施設であり、独居生活が困難な方を対象に日常的な見守りや生活支援を行います。

ビッグイシューの 委託販売



貧困、環境、ジェンダーetc...をテーマに月2回刊行している路上生活者の自立を応援する雑誌。売り上げの半分は販売者のものになります。

法人の歩みと組織図

2002~	任意団体「岡山野宿者の冬を支える会」設立 市内のキリスト教会メンバーが中心となり 冬季のみの炊き出しを行う。
2005~	「岡山・野宿者を支える会」と改称 通年の炊き出しを行うようになる。
2009~	「岡山市ホームレス対策事業」設立 岡山市内で就労自立に向けた施設運営を開始。
2011~	「NPO 法人岡山ホームレス支援きずな」設立 行政、医療、司法、福祉専門職との連携により総合的な自立支援が可能となる。

総会

理事会

ボランティア会

社会貢献事業

・安楽亭
・夜回り

自立支援事業

・一時生活支援施設ひびき
・自立準備ホームなごみ
・日常生活支援住居施設かなで
・居住支援事業
・ビッグイシュー委託販売